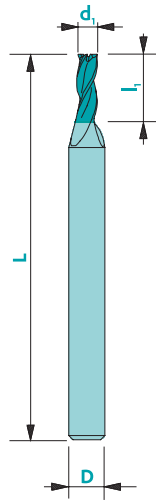
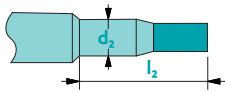


Schaftfräser Z3 - Schaft Ø 6.0



Auf Anfrage



Werkstoffe	Vc	Vc	Unbes-	beschichtet	Empfohlene Beschichtung*
	unbeschichtet	beschichtet	chichtet		
Stahl < 700 N/mm ²	100	130	☐	■	Tisi (BQ)
Stahl > 700 N/mm ²	80	100	-	■	Tisi (BQ)
Nichtrostende Stähle	50	70	☐	■	Tisi (BQ)
Gusseisen	60	100	☐	■	Tisi (BQ)
Kupfer	130	160	☐	■	Solo (DA)
Messing - Bronze	140	190	■	☐	Solo (DA)
Aluminium	200	350	☐	■	Solo (DA)
Gold - Silber	140	180	■	■	Solo (DA)
Platin - Palladium	-	35	-	☐	Solo (DA)
Superlegierungen	-	40	-	■	Trio (PO)
Titan	40	60	■	■	RICO (ZB)

nicht geeignet - geeignet ☐ sehr geeignet ■

Toleranzen d₁ ≤ 1 mm ▶ 0/-0.01 D: h5
 d₁ > 1 mm ▶ 0/-0.02
 d₁ = D ▶ d₁: e8

Erhältlich unbeschichtet und beschichtet (Siehe Seite 308)

Z3

Y
8-10°

CARB

ap=0.25xd₁ ae=0.5xd₁
 ap=0.5xd₁

Art. n°	d ₁	l ₁	D	L	Beschichtung		Art. n°	d ₁	l ₁	D	L	Beschichtung	
					Unbesch.	Trio*						Unbesch.	Trio*
105d1.00	1.0	3	6	51	▲	▲	105d4.00	4.0	10	6	51	▲	▲
105d1.10	1.1	3	6	51	▲	▲	105d4.10	4.1	10	6	51	▲	▲
105d1.20	1.2	3	6	51	▲	▲	105d4.20	4.2	10	6	51	▲	▲
105d1.30	1.3	4	6	51	▲	▲	105d4.30	4.3	10	6	51	▲	▲
105d1.40	1.4	4	6	51	▲	▲	105d4.40	4.4	10	6	51	▲	▲
105d1.50	1.5	6	6	51	▲	▲	105d4.50	4.5	10	6	51	▲	▲
105d1.60	1.6	6	6	51	▲	▲	105d4.60	4.6	10	6	51	▲	▲
105d1.70	1.7	6	6	51	▲	▲	105d4.70	4.7	10	6	51	▲	▲
105d1.80	1.8	6	6	51	▲	▲	105d4.80	4.8	10	6	51	▲	▲
105d1.90	1.9	6	6	51	▲	▲	105d4.90	4.9	10	6	51	▲	▲
105d2.00	2.0	8	6	51	▲	▲	105d5.00	5.0	10	6	51	▲	▲
105d2.10	2.1	8	6	51	▲	▲	105d5.10	5.1	10	6	51	▲	▲
105d2.20	2.2	8	6	51	▲	▲	105d5.20	5.2	10	6	51	▲	▲
105d2.30	2.3	8	6	51	▲	▲	105d5.30	5.3	10	6	51	▲	▲
105d2.40	2.4	8	6	51	▲	▲	105d5.40	5.4	10	6	51	▲	▲
105d2.50	2.5	10	6	51	▲	▲	105d5.50	5.5	10	6	51	▲	▲
105d2.60	2.6	10	6	51	▲	▲	105d5.60	5.6	10	6	51	▲	▲
105d2.70	2.7	10	6	51	▲	▲	105d5.70	5.7	10	6	51	▲	▲
105d2.80	2.8	10	6	51	▲	▲	105d5.80	5.8	10	6	51	▲	▲
105d2.90	2.9	10	6	51	▲	▲	105d5.90	5.9	10	6	51	▲	▲
105d3.00	3.0	10	6	51	▲	▲	105d6.00	6.0	10	6	51	▲	▲
105d3.10	3.1	10	6	51	▲	▲							
105d3.20	3.2	10	6	51	▲	▲							
105d3.30	3.3	10	6	51	▲	▲							
105d3.40	3.4	10	6	51	▲	▲							
105d3.50	3.5	10	6	51	▲	▲							
105d3.60	3.6	10	6	51	▲	▲							
105d3.70	3.7	10	6	51	▲	▲							
105d3.80	3.8	10	6	51	▲	▲							
105d3.90	3.9	10	6	51	▲	▲							

* Preise für ander Beschichtungen: kontaktieren Sie uns!
 Um ein beschichtetes Werkzeug zu bestellen, fügen Sie den 2-stelligen Beschichtungscode an die Artikelnummer an